

**Konstruktion
Musterbau
3D Fräsen
Werkzeug-/
Vorrichtung- &
Lehrenbau**

CNC



Logatec GmbH Logistik Technologie
Im Funkwerk 3, 99625 Kölleda
www.logatec.com, info@logatec.com


LOGATEC

Unternehmensprofil

Gründung: 1993
QMS: ISO 9001:2000
Geschäftsführer: Ralph Zühlsdorff
Mitarbeiter: 150 Stammbeslegschaft bis
zu 600 befristete Mitarbeiter

Geschäftsbereiche: PC
Consumer Electronic
Repair/Refurbishment
Entwicklung
Bau



Geschäftsfeld CNC

Zum CNC- Geschäftsfeld gehören der Metall- und Werkzeugbau.
Hier sind 15 Mitarbeiter des Unternehmens beschäftigt.

Im Geschäftsbereich CNC kommen Fräs-, Dreh-, Senk- und Draht-
maschinen sowie Schleifmaschinen zum Einsatz.

Nach Ihren Anforderungen erfolgen die Ausführungen in Muster- oder
Kleinserien. Mit Ihnen gemeinsam werden die verschiedenartigen
Produktideen in die Praxis umgesetzt. Dabei liegen Ihre Aufträge von
der Vergabe bis zur Umsetzung in unserem Haus in einer Hand.

Die Fertigung ist vorrangig auf die Zulieferindustrie der Automobil-
branche, die Maschinenbauindustrie sowie den Apparatebau ausgerichtet.

Weitere Fertigungsbereiche sind der Prototypenbau für Kassensysteme
und Formen der plastverarbeitenden Industrie.

Seit mehr als 10 Jahren ist der Metall- und Werkzeugbau der Logatec,
mit steigender Tendenz, im Lehrenbau erfolgreich.



HSC-Fräsen

Seit mehreren Jahren können wir, mit zwei HSC-Bearbeitungszentren, Mehrseitenbearbeitung in einer Spannung realisieren. Weitere Investitionen in eine 5-Achs-Simultan-Bearbeitung bis 18.000 U/min sind getätigt wurden.



MAHO DMU 100T
1060x710x710



HSC-Fräsen bis 2600 mm mit integrierten gesteuerten Teilapparat und schwenkbare B-Achse $\pm 90^\circ$.

AUERBACH FBE 600 HSC
2600x900x900

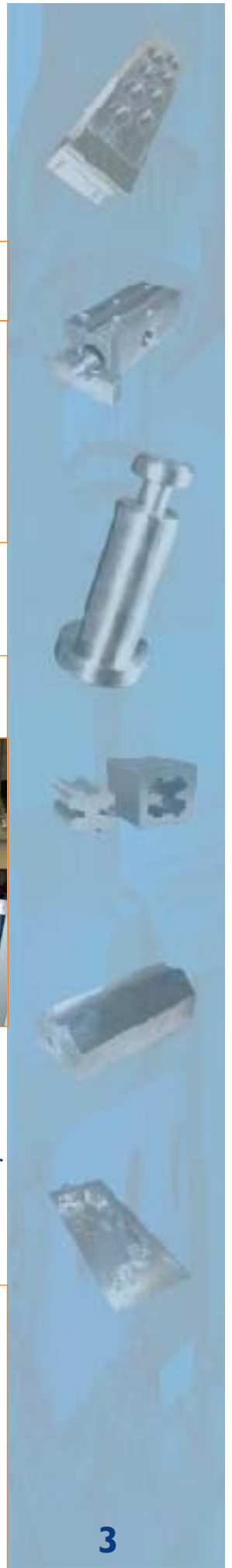


Entwicklung und Konstruktion

Im Bereich Entwicklung und Konstruktion ist das CAD-System ProEngineer mit kompletter Durchgängigkeit zur 3D-Fräsmaschine seit 1998 im Einsatz. Seit 2000 ist hier das CAD-System Ideas im Einsatz, um mit verschiedenen Firmen Gehäusesysteme zu entwickeln.



3D-Modelle in
2-3 Werktagen



Kontakt

Logatec GmbH Logistik Technologie
Bereich CNC
Im Funkwerk 3
99625 Kölleda



Ansprechpartner CNC-Bereich

Fertigung: Herr Seidenstücker (+49) 0 36 35/ 40 43 36
j.seidenstuecker@logatec.com

Konstruktion: Herr Seidenstücker (+49) 0 36 35/ 40 43 39
Herr Klehm Fax: (+49) 0 36 35/ 40 43 33
j.klehm@logatec.com

